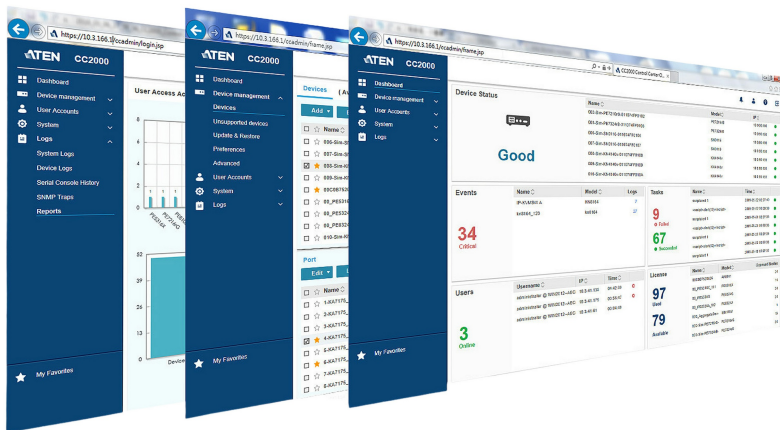


## CC2000 3.0

Programvara för centraliserad hantering



ATEN:s [CC2000](#) Centralized Management Software ger IT-team inom alla branscher en övergripande lösning som tillåter central hantering av deras IT-infrastruktur lokalt och i hela världen genom en enda portal. Programvaran konsoliderar hanteringen av alla ATEN KVM over IP-switch, seriella konsolservrar, ATEN PDU-enheter och inbäddade enheter från tredje part, som exempelvis inbäddade serviceprocessorer, bladserverar, fysiska och virtuella serverar för hantering av åtkomst inom och utanför frekvensband. Den helt nya [CC2000](#) tillhandahåller ett lättanvänt med kraftigt gränssnitt – som gör systemhanteringen effektivare och mer produktiv.

Med konsist och intuitivt HTML 5-baserat webbgränssnitt, levererar CC2000 3.0 en bättre användarupplevelse och avancerad användbarhet. Genom att använda konsoliderade data, åtgärdsbaserad navigering och förenklade menyer, kan administratörer enkelt få åtkomst, konfigurera och hantera all IT-utrustning.

CC2000 3.0 har också en konsoliderad portal, Instrumentpanelen, som hjälper IT-personalen att snabbt få en heltäckande uppfattning om all viktig information och utföra övervakningsåtgärder med minimal insats och tid. Instrumentpanelen visar en översikt över enhetsstatus, enhetshändelser, åtgärdsresultat, online-användare och användning av noder som kräver licens. Med avdelningarna för enhetsstatus och enhetshändelser kan administratörer informeras direkt om de anslutna enheternas tillstånd, och snabbt få de kritiska loggarna genererade. Avdelningen för åtgärdsresultat levererar viktig information om åtgärden lyckats eller misslyckats. Administratörer kan även visa detaljer för inloggade användare och avsluta sessioner för misstänkta användarsessioner. Instrumentpanelens utökade aviseringsfunktion hjälper användare att genast hantera problem och åtgärda dem på ett effektivt sätt.

Det patenterade Panel DynaArray™-läget på CC2000 3.0 ger administratörer möjlighet att visa utmatning från flera portar på individuella paneler på samma skärm. Panelkonfigurationen kan kombinera portarna från olika over IP KVM-enheter och ge administratörer en flexibel möjlighet att välja vilka enheter som ska övervakas och hur portarna visas på skärmen. Portar kan nås och hanteras bara genom att klicka på panelen de visas på.

CC2000 3.0 Centralized Management-programvaran använder primär/sekundär arkitektur för att tillhandahålla tjänsteredundans. När den primära CC2000 3.0-servern ligger nere, fortsätter CC2000 3.0-hanteringssystemet att fungera eftersom en av de sekundära enheterna kan tillhandahålla den nödvändiga hanteringen tills den primära enheten är tillbaka online. Denna funktion garanterar att du kan få åtkomst till alla dina enheter närhelst det behövs.

Med hjälp av CC2000 3.0 kan användaren genast hantera problem och åtgärda dem effektivt. Som en säker och centraliserad lösning tillgodoser CC2000 3.0-programmet IT-administratörernas krav på centraliserad hantering och enkel övervakning, och ger dem fullständig kontroll över deras datacenter, serverrum och filialkontor, oavsett var de befinner sig.

## Egenskaper

- Enkel inloggning för att konsolidera hanteringen av ATEN:s KVM via IP-switch, seriella konsolservrar, intelligenta PDU-enhet och tredjeparts enheter såsom inbäddad serviceprocessor och fysiska och virtuella servrar
- Intuitivt användargränssnitt med HTML5 för att leverera användarvänlig upplevelse
- Instrumentpanelportal som visar en översikt över enhetsstatus, enhetshändelser, åtgärdsresultat, online-användare och användning av noder som kräver licens
- Flexibel fjärråtkomst genom serviceprocessorer inklusive Redfish (iDRAC8/iLO5), Dell iDRAC5/6/8, HP iLO2/3/5, IBM RSA II, Dell CMC, IBM AMM, HP OA, IPMI, IMM eller IT-utrustning som använder RDP-, VNC-, SSH- eller Telnet IP-verktyg
- Stöder åtkomst till och styrning av virtualiserad miljö över VMware vSphere 5.5/6.0/6.5/6.7 Windows Server 2008/2012/2016 och Citrix XenServer 6.5.
- Stöd för hantering av APC PDU-enheter (AP79xx, AP89xx, och AP86xx)
- Stöd för LDAP, AD, Kerberos, RADIUS och TACACS+ för centralisera autentisering och aukorisation Centraliserad rollbaserad policy för kontroll av användarens behörighet
- Kryptering på militär nivå (AES 256-bit) för säker genomgående nodåtkomst
- Åtkomstkontroll för att bevilja eller begränsa användaråtkomst med IP- eller MAC-adress, och SAS 70-efterlevnad för konfigurerbara misslyckade inloggningsförsök och lockout
- Stöder certifikat signerade av tredjepartsmyndigheter (CA)
- TLS v1.2 datakryptering (AES-256 bitar stöds) och RSA 2048-bitars certifikat för att säkra användarinlogningar från webbläsare
- Stöd för starka användarlösenord för att stärka säkerheten för användarkonton
- Konsoliderar loggar från ATEN:s KVM över IP-switch, seriella konsolservrar och andra enheter genom Syslog-protokoll för verifieringskedja
- Universell virtuell mediasupport för enkel programvarudistribution (montera ISO-bild, omstart eller uppgradera enheten på distans)
- Stöd för händelseaviseringar via e-post, SNMP (v1, v2c, v3) och Syslog
- Uppgiftsplanering för säkerhetskopiering av CC2000 3.0-databas och konfiguration, exportering av loggar och kontroll av ström på/av på PDU-enheter
- Meddelanderuta — visar interna systemmeddelanden eller kritiska loggar som kan visas i sin helhet med bara ett klick.
- Panel Array-läge – låter administratörer övervaka flera videoutgångar hos fjärrservrar på en skärm
- Mouse DynaSync – synkroniserar automatiskt lokala och avlägsna musmarkörer
- Levererar serverredundans genom primär/sekundär arkitektur för tjänstetillgänglighet
- Snabb åtkomst och hantering av enheter – Senaste och Min favorit för en lista över senast besökta enheter respektive för en lista över bokmärkta enheter.
- Online-chatt – Direktkommunikation och samarbete mellan användare (t.ex. för snabb problemsökning)
- Stöder autentisering med MOTP (Mobile One Time Password)

## Specifikation

Kompatibla anordningar	
KVM över IP-switchar	KL1108V, KL1116V, KL1508Ai, KL1516Ai, KH1508Ai, KH1516Ai, KN1000, KN1000A, KN1108v, KN1116v, KN1108VA, KN1116VA, KN2124VA, KN2140VA, KN4124VA, KN4140VA, KN1132V, KN2116VA, KN2132VA, KN4116VA, KN4132VA, KN4164V, KN8132V, KN8164V, KN2116A, KN2132, KN4132, CN8000A, CN8000, CN8600, CN9000, CN9600, CN9950, CS1708i, CS1716i, IP8000
Seriella konsolservrar	SN0148CO, SN0132CO, SN0116CO, SN0108CO, SN9116CO, SN9108CO, SN0148, SN0132, SN0116A, SN0108A, SN9116, SN9108, SN3101
PDU:er	ATEN: PE8324, PE8216, PE8208, PE8108, PE7208, PE7108, PE6324, PE6216, PE6208, PE6108, PE5208, PE5108, EC2004, EC1000. APC: AP79xx, AP89xx och AP86xx.
Serviceprocessor	Dell iDRAC5/6/8, HP iLO2/3/5, Redfish, IBM RSA II, Dell CMC, IBM AMM, HP OA, IPMI, IMM.
Virtuell infrastruktur	VMware vSphere 5.5/6.0/6.5 Windows Server 2008/2012/2016, and Citrix XenServer 6.5.
Autentisering och aukorisation	Stödjer lokala användarkonton, LDAP, AD, Kerberos, RADIUS och TACACS+. Rollbaserad (super-administratör, systemadministratör, enhetsadministratör, användaradministratör, användare, kontrollant) policy för kontroll av åtkomstbehörigheter. Importerera användarlista (*.csv) för att skapa flera användare samtidigt.

Säkerheten	<p>AES 256-bitars kryptering för säker genomgående nodåtkomst.          Blockering av IP- eller MAC-adresser.          Säkerhetsblockering virtuell media.          Konfigurerbart antal misslyckade inloggningsförsök och avstängning.          Stödjer certifikat signerade av tredjepartsmyndigheter (CA).          Säker webbanslutning med TLS v1.2 och RSA 2048-bitars certifikat.          Autentisering via starkt lösenord.          Konfigurerbar tidsgräns för användarsessioner.</p>
Nätverksprotokoll och IP-verktyg	<p>IPv4/IPv6, RDP, VNC, SSH och Telnet.</p>
Viewer	<p>JavaClient (JNLP).          WinClient (ActiveX).          WebClient (HTML5)*.          Mouse DynaSync.          Panel Array Mode (upp till 64 KVM-portar).          Virtuell media.          Stöd för Exit macro.</p>
Meddelande	<p>SMTP.          SNMP (v1, v2c, v3).          Syslog.          Systemmeddelande.</p>
Schemaläggning av åtgärder	<p>Databassäkerhetskopiering CC2000.          Säkerhetskopiering av CC2000-konfiguration.          Uppgradera enhetens inbyggda programvara.          Exportera systemloggar.          Exportera enhetsloggar.          Exportera loggar för seriell konsolserver.          Strömswitch på ATEN PDU.</p>
Loggar	<p>Systemloggar.          Enhetsloggar.          Loggar för seriell konsolserver.          SNMP Trap.          Aktivitetsrapport.</p>
Serverredundans	<p>Primär/sekundär arkitektur.          1 primär med högst 31 sekundära servrar.</p>
Operativsystem som stöds	<p>Windows: 7 eller senare, server 2008, server 2013 eller server 2019          Linux: Redhat Enterprise v7, SUSE Enterprise 9 &amp; 10, Ubuntu 15.10, Debian 8.2, Fedora 23, OpenSUSE 13.1, CentOS 7          *JAVA Runtime Environment (JRE) 8 eller senare krävs i operativsystemen ovan.</p>
Webbläsare som stöds	<p>Internet Explorer (11), Microsoft Edge (42 och senare), Chrome (56 och senare), Firefox (60 och senare).</p>
Stödjer flera språk	<p>English, 繁體中文, 简体中文, 日本語, 한국어, Française, Español, Português, Deutsch, Русский.</p>
Övrigt	<p>Instrumentpanel          Användarhantering online.          NTP (tidsprotokoll för nätverk).</p>
Notera	<p>* WebClient är endast avsedd för följande modeller (med firmware v2.8.274 och högre): KN2116VA / KN4116VA / KN2124VA / KN4124VA / KN1132V / KN2132VA / KN4132VA / KN8132V / KN2140VA / KN4140VA / KN4164V / KN8164V</p>
Licens	
Grundläggande (gratis)	<p>1 primär/16 noder.</p>

USB-licens	CC2000TN (Tiny Pack: 1 primär/32 noder). CC2000XL (Extra Lite Pack: 1 primär, 64 noder). CC2000LE (Lite Pack: 1 primär, 128 noder). CC2000LS (Lite Plus Pack: 1 primär, 256 noder). CC2000SD (Standard Pack: 1 primär/1 sekundär, 512 noder). CC2000PS (Plus Pack: 1 primär/5 sekundära, 2 048 noder). CC2000PM (Premium Pack: 1 primär/9 sekundära, 5120 noder). CC2000PL (Platinum Pack: 1 primär/15 sekundära, obegränsat antal noder). CC2000MX (Maximum Pack: 1 primär/31 sekundära, obegränsat antal noder).
Systemtillägg	CCS1 (tillägg 1 sekundär serverlicens). CCN1 (tilläggslicens för 1 nod). CCN10 (tilläggslicens för 10 noder). CCN50 (tilläggslicens för 50 noder). CCN100 (tilläggslicens för 100 noder). CCN500 (tilläggslicens för 500 noder). CCN1000 (tilläggslicens för 1000 noder). CCN10000 (tilläggslicens för 10000 noder). CCNU (tilläggslicens för obegränsat antal noder).
Minsta hårdvarukrav	CPU: Pentium 4, 2,60 GHz eller högre Minne: 1 GB Hårddisk: 500 MB eller mer ledigt utrymme Ethernet: Giga LAN
Förpackningsinnehåll	1x CC2000 USB-licensnyckel 1x Program-CD

Diagram



**ATEN International Co., Ltd.**

3F, No.125, Sec. 2, Datong Rd., Sijhih District., New Taipei City 221, Taiwan  
 Phone: 886-2-8692-6789 Fax: 886-2-8692-6767  
 www.aten.com E-mail: marketing@aten.com



© Copyright 2015 ATEN® International Co., Ltd.  
 ATEN and the ATEN logo are trademarks of ATEN International Co., Ltd.  
 All rights reserved. All other trademarks are the property of their  
 respective owners.